

## BYD Design

Teknologi är centralt för BYDs DNA, och företagets starka forsknings- och utvecklingsförmåga är avgörande för dess snabba utveckling. Enligt sin utvecklingsfilosofi som bygger på teknik och innovation tror BYD att teknologi har kraften att förändra människors liv och göra världen bättre. BYD har framgångsrikt byggt en plattform för teknologisk innovation, där världsledande och avancerade teknologier kontinuerligt bevisas innan de introduceras inom många olika områden.

## BYDs kommersiella fordon

BYDs Lastbilforskningsinstitut ägnar sig främst åt forskning, utveckling och design av helelektriska lastbilar och specialfordon avsedda för användning inom logistik, byggbranschen, renhållning och hamnverksamhet.



## 7.5T Helt elektrisk lastbil för flera användningsområden – ETM6

### Teknisk data

Dimensioner (L/B/H)	mm	5,940/2,095/2,940	7,635/2,095/2,940
Tjänstevikt	kg	3,780	3,850
Bruttovikt	kg	7,490	7,490
Lastkapacitet	kg	3,710	3,640
Hjulbas	mm	3,360	4,200
Överhäng Fram/bak	mm	1,135/1,445	1,135/2,300
Max. hastighet	km/h	90	90
Max. stigningsförmåga	%	30	30
Elektrisk räckvidd*	km	200 (Full Load)	200 (Full Load)
Körläge		4x2	4x2
Däck		215/75 R17.5	215/75 R17.5
Max. effekt	kW	150	150
Max. vridmoment	N.m	550	550
Batterityp		LiFePO4	LiFePO4
Batterikapacitet**	kWh	126	126
Laddeffekt	kW	DC 115	DC 115
Laddtid	h	DC 1 (SOC 20%~100%)	DC 1 (SOC 20%~100%)

\*De angivna räckvidderna är baserade på WLTP-testförhållanden. Den faktiska räckvidden och energiförbrukningen kan bero på den enskilda användaren, körstil, hastighet, omgivningsförhållanden, utetemperatur, väglag och andra faktorer.

\*\*Batterikapaciteten är den ursprungliga kapaciteten. Den kommer att minska med tiden och användningen.

### BYD Europe B.V

's-Gravelandseweg 256, 3125 BK Schiedam, The Netherlands

☎ +31 (0)10 2070888    ✉ sales.europe@byd.com

BYD förbehåller sig rätten att göra ändringar i fordonsinformationen utan föregående meddelande. 1021-BPS-V7

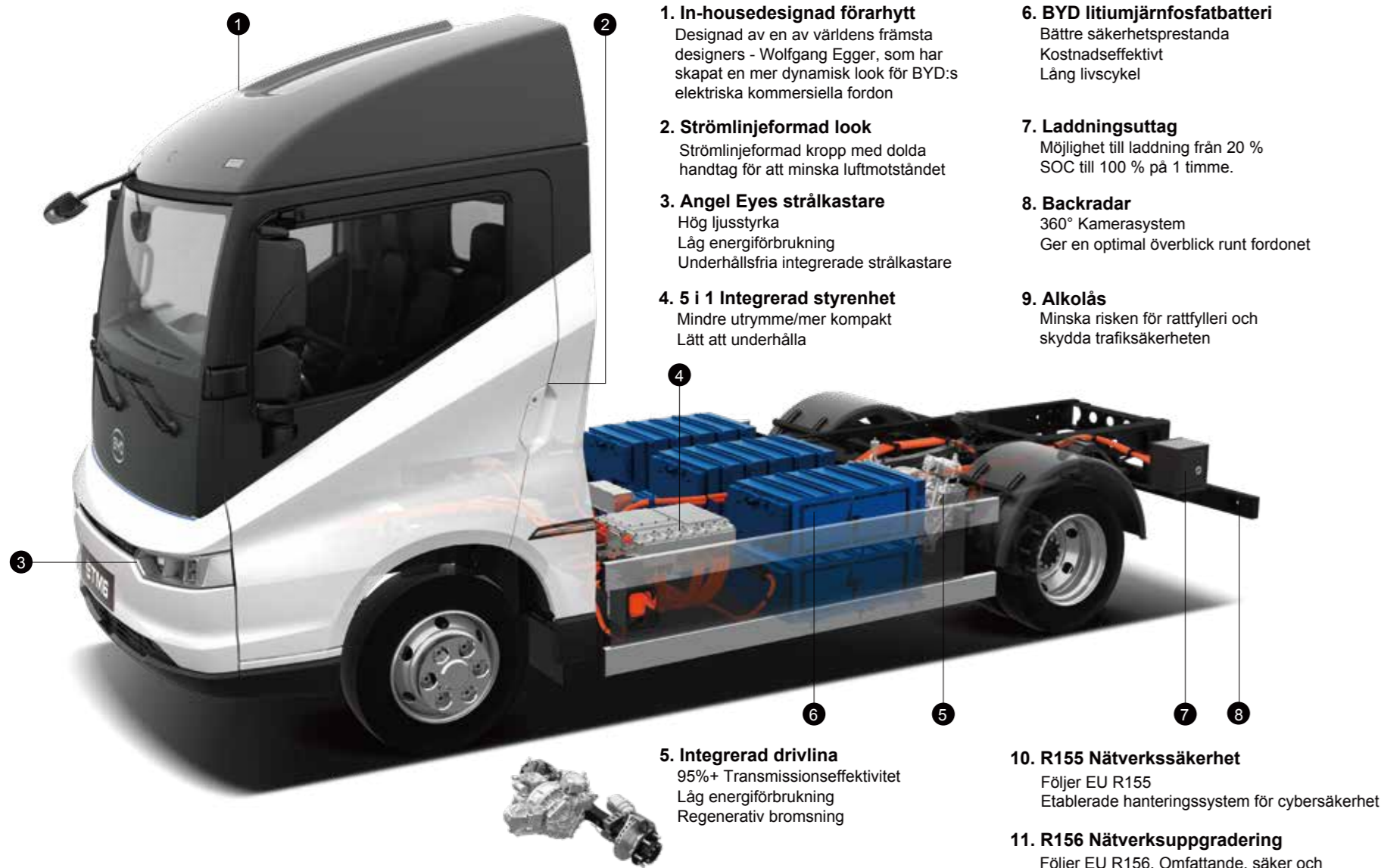


bydtrucks.com



# ETM6

BYD eTruck. Carrying a better future



- 1. In-housedesignad förarhytt**  
Designad av en av världens främsta designers - Wolfgang Egger, som har skapat en mer dynamisk look för BYD:s elektriska kommersiella fordon
- 2. Strömlinjeformad look**  
Strömlinjeformad kropp med dolda handtag för att minska luftmotståndet
- 3. Angel Eyes strålkastare**  
Hög ljusstyrka  
Låg energiförbrukning  
Underhållsfria integrerade strålkastare
- 4. 5 i 1 Integrerad styrenhet**  
Mindre utrymme/mer kompakt  
Lätt att underhålla
- 5. Integrerad drivlina**  
95%+ Transmissionseffektivitet  
Låg energiförbrukning  
Regenerativ bromsning
- 6. BYD litiumjärnfosfatbatteri**  
Bättre säkerhetsprestanda  
Kostnadseffektivt  
Lång livscykel
- 7. Laddningsuttag**  
Möjlighet till laddning från 20 % SOC till 100 % på 1 timme.
- 8. Backradar**  
360° Kerasystem  
Ger en optimal överblick runt fordonet
- 9. Alkolås**  
Minska risken för rattfylleri och skydda trafiksäkerheten
- 10. R155 Nätverksäkerhet**  
Följer EU R155  
Etablerade hanteringssystem för cybersäkerhet
- 11. R156 Nätverksuppggradering**  
Följer EU R156. Omfattande, säker och vetenskaplig mjukvaruuppggradering



- 1. Multifunktionsratt
- 2. 8-tums TFT instrumentbräda
- 3. Tryck för att starta
- 4. 10,1-tums LCD-pekskärm
- 5. Växelväljare
- 6. EPB (Elektrisk parkeringsbroms)
- 7. EPS (elektrisk servostyrning)
- 8. Ergonomiska förar- och passagerarstolar
- 9. Förvaring
- 10. Kamera för övervakning av förarens uppmärksamhet
- 11. Dödvinkelvarnare med hörbart och visuellt larm

## BYD Järnfosfatbatteri

### Miljövänlig

Innehåller inga tungmetaller eller giftiga elektrolyter och kan lätt återvinnas.

### Lång livslängd

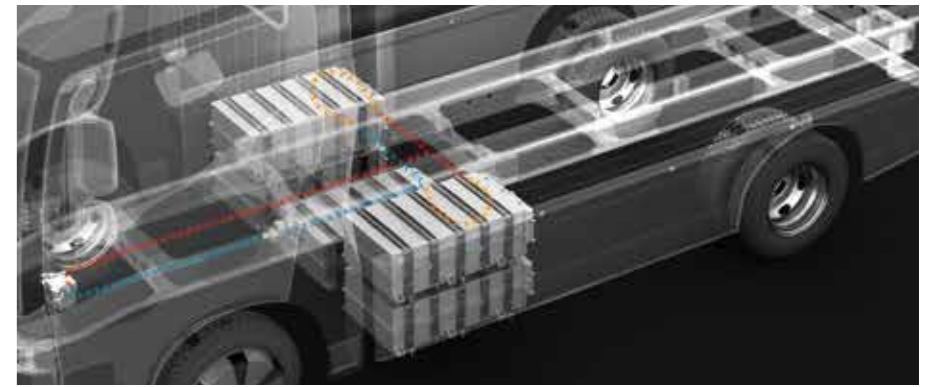
7 säkerhetsdimensioner, 5 säkerhetsutvärderingsverifieringar, 4 batterisäkerhetssystemnivåer.

### Hög stabilitet och prestanda

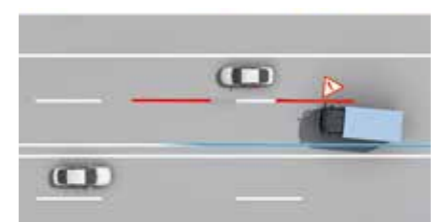
Bevisat av djupgående tester under FoU-fasen.

## Batteriets termiska hanteringssystem (BTMS)

BTMS är ett flytande termiskt hanteringssystem som garanterar att batteriet hålls vid den optimala drifttemperaturen. Detta ökar säkerheten och tillförlitligheten för batterisystemet och gör det möjligt för fordonet att fungera under extrema väderförhållanden.



## Advanced Driver Assistance Systems (ADAS)



**LDW**  
(Filbytesvarning)



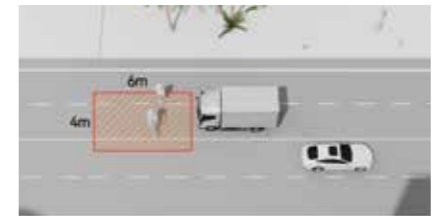
**FCW**  
(Varning för kollision fram)



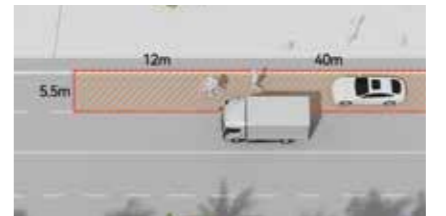
**ACC**  
(Adaptiv farthållare)



**AEB**  
(Avancerat nödbromsningssystem)



**MOIS**  
Moving Off Information System



**BSIS**  
(Dödvinkelvarnare)



**DDAW**  
(System för att upptäcka trötthet och bristande uppmärksamhet hos föraren)



**ISA**  
(Intelligent hastighetsassistsans)